

Contabilidad estandarizada del carbono en la producción ganadera

Autores: Wiebke von Seggern, Thomas May, Margret L. Vonholdt-Wenker



Introducción a la Buena Práctica

La reducción de las emisiones de gases de efecto invernadero es clave para la sostenibilidad del sector de pollos de engorde. Las calculadoras de carbono pueden apoyar la adopción de buenas prácticas. A través de una plataforma en línea de QS (estándar de seguridad alimentaria en Alemania), los agricultores introducen sus datos relevantes sobre manejo animal, alimentación, consumo energético e ingredientes del pienso.

Estos datos se analizan mediante un modelo de cálculo reconocido, lo que permite una contabilidad de carbono fiable tanto a nivel de producto como, posteriormente, a nivel de explotación. Cada participante recibe una huella de carbono individual, expresada en equivalentes de CO₂ por kilogramo de producto.

A partir de estos resultados, las granjas pueden identificar su potencial de optimización. La plataforma también permite comparaciones entre explotaciones, benchmarking e identificación de medidas específicas para reducir las emisiones, por ejemplo, mediante estrategias de alimentación optimizadas, mejoras en la eficiencia energética o una mejor gestión del estiércol.



Fig. 1: Recogida de datos climáticos en la nave (© QS).

La principal fortaleza de la plataforma de carbono radica en su enfoque práctico, estandarizado y colaborativo. La metodología es uniforme en todas las granjas, lo que permite agregar los resultados a lo largo de la cadena de suministro. La plataforma está abierta a todos los actores.

Para los avicultores, esto significa que pueden presentar de forma transparente su desempeño climático y demostrar activamente qué medidas están adoptando para reducir las emisiones. La plataforma destaca estrategias concretas de mitigación, como la optimización del pienso, el ahorro energético y la mejora en la gestión del estiércol y la cama.

Antecedentes

- Los agricultores deben, y cada vez más están obligados a, medir su huella de carbono, ya que se está convirtiendo en un requisito previo para el acceso a los mercados, los sistemas de ayudas y la futura regulación. Procesadores, minoristas y marcas solicitan datos fiables de emisiones por kg de producto; sin ellos, las granjas corren el riesgo de perder competitividad. Las empresas de la industria cárnica requieren datos de emisiones de CO₂ para sus informes de sostenibilidad.
- Al mismo tiempo, la contabilidad del carbono ayuda a reducir los costes de producción al identificar mejoras de eficiencia en la alimentación, el uso de la energía y la gestión de nutrientes. El benchmarking muestra cómo se compara una granja con otras y resalta las medidas de mitigación más eficaces.
- Los datos de carbono se están convirtiendo en un indicador empresarial clave para garantizar la rentabilidad, el acceso al mercado y la viabilidad a largo plazo de las explotaciones.



Contabilidad estandarizada del carbono en la producción ganadera

Información Adicional

- **QS – Qualität und Sicherheit GmbH** es el sistema alemán de aseguramiento de la calidad para alimentos. A través del sello de certificación "QS. Ihr Prüfsystem für Lebensmittel" / "QS. Your certification system for food", las empresas comunican su participación tanto a consumidores como a minoristas. En el sector avícola, QS cubre ampliamente más del 90% del mercado en Alemania, es decir, prácticamente toda la cadena de valor convencional.
- La solución sectorial de QS establece que los ganaderos calculen una única vez sus emisiones específicas de CO₂ mediante un modelo de cálculo práctico. En el caso de los productores avícolas, los datos primarios deben introducirse en la interfaz proporcionada por QS, que también ofrece orientación sobre qué datos son necesarios. El valor de CO₂ se calcula automáticamente en segundo plano.
- Los datos se almacenan posteriormente en la base de datos de QS. Los agricultores pueden autorizar a sus distintos compradores a utilizar el valor de CO₂ específico de la explotación.
- Con la Plataforma Climática QS, los ganaderos pueden calcular sus emisiones específicas de CO₂ mediante un modelo de cálculo práctico y estandarizado. Los resultados se almacenan de forma centralizada en la base de datos de QS.
- Los agricultores pueden elegir compartir sus valores de CO₂ con compradores, bancos o aseguradoras. Esto elimina la necesidad de utilizar múltiples herramientas de cálculo diferentes, ahorrando tiempo y reduciendo significativamente el esfuerzo administrativo.



Fig. 2: Logotipo de la plataforma climática QS (© QS)

Costes & Beneficios

- Los compradores también se benefician: con el consentimiento del agricultor, pueden acceder directamente a los datos estandarizados de CO₂ de sus proveedores a través de la base de datos de QS, garantizando la coherencia y comparabilidad entre explotaciones.
- El servicio es gratuito para los participantes del sistema QS.
- La recopilación y el cálculo de la huella de CO₂ individual a nivel de explotación mediante la Plataforma Climática QS es una iniciativa voluntaria y gratuita del sector, para el sector.
- Se ofrece orientación adicional sobre el uso de la nueva Plataforma Climática QS a través de un seminario impartido por la Academia QS.

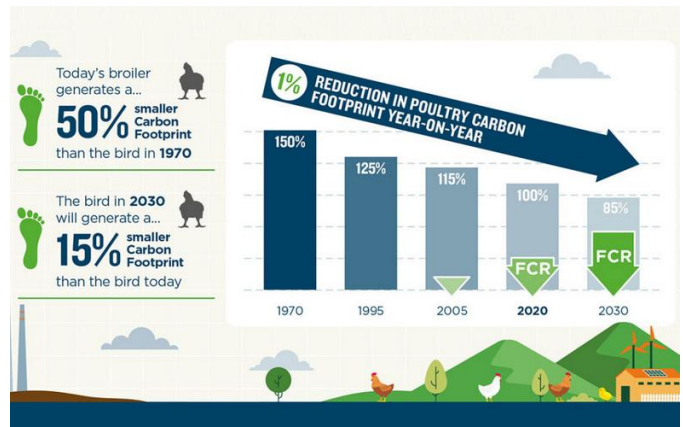


Fig. 3: Reducción continua de la huella de carbono del sector avícola (© PoultryWorld/AVIAGEN)

Más Información: <https://q-s.de/klimaplatzform/klimaplatzform.html>

Fecha Publicación: 04-03-2026

Versión: 1.0 CAST



This project has received funding from the European Union's Horizon 2020 Research and Innovation Programme under Grant Agreement No101060979. It reflects only the authors view. The European Commission is not responsible for any use that may be made of the information it contains.

twitter.com/broilernet

linkedin.com/company/broilernet

youtube.com/@broilernet

BroilerNet.eu

